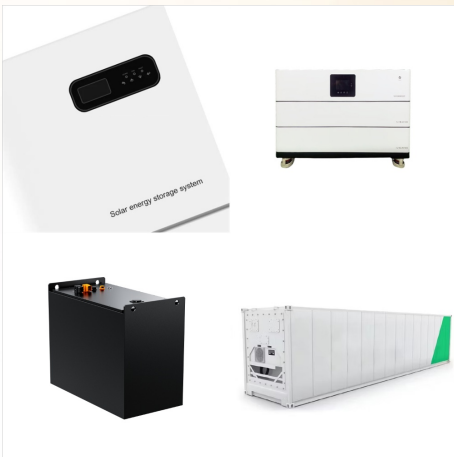




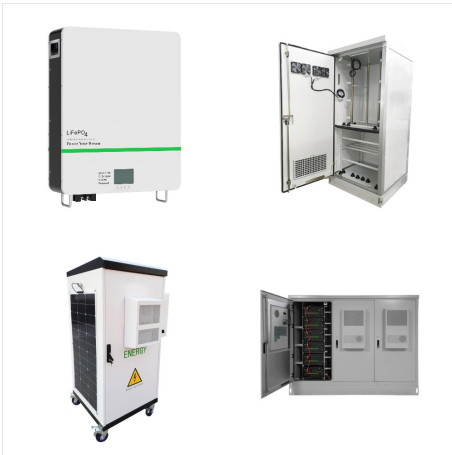
SmartDesign enables professionals to design and simulate solar PV systems with high accuracy and efficiency. It is backed by comprehensive service and support network that ensures reliable and cost-effective operation throughout the lifetime of the system., Huawei FusionSolar provides new generation string inverters with smart management technology to create a fully digitalized ???



Das kostenlose Online-Planungstool f?r Ihr Projekt. Nutzen Sie die Vorteile von Solar-Planit kostenlose Planung f?r BayWa r.e. Kund:innen; alle Kosten und Komponenten auf einen Blick ?ber 50.000 PV-Anlagen Planungen pro Jahr Mit Solar-Planit planen Sie Photovoltaikanlagen schnell und komfortabel. Egal ob das Montagesysteme von novotegra



Kostenlose Anlagenplanung von A bis Z mit der kostenlosen Software Solar-Planit Einfach, schnell und sicher. Montagesystem, Module, Wechselrichter, Batteriespeichersystem: Solar-Planit von BayWa r.e. hilft Ihnen bei der Planung Ihrer kompletten Photovoltaikanlage von A bis Z. Mit dem kostenlosen Onlinetool haben Sie alle wesentlichen Aspekte Ihrer zuk?nftigen Anlage im ???



:hager PV\*SOL online is a free tool for the calculation of PV systems. Made by Valentin Software, the developers of the full featured market leading PV simulation software PV\*SOL, this online tool lets you input basic data like location, load profiles, solar power (photovoltaic, PV) module data, Inverter manufacturer. We then search for the optimal connection of your PV modules and the



PV\*SOL online is a free tool for the calculation of PV systems. Made by Valentin Software, the developers of the full featured market leading PV simulation software PV\*SOL, this online tool lets you input basic data like location, load profiles, solar power (photovoltaic, PV) module data, Inverter manufacturer. We then search for the optimal connection of your PV modules and the ???



K2 Base. Our innovative planning tool K2 Base enables fast, safe and accurate planning of PV projects. In just five steps, you can determine the optimal design of your K2 mounting system and the configuration of your PV project for pitched and flat roofs.



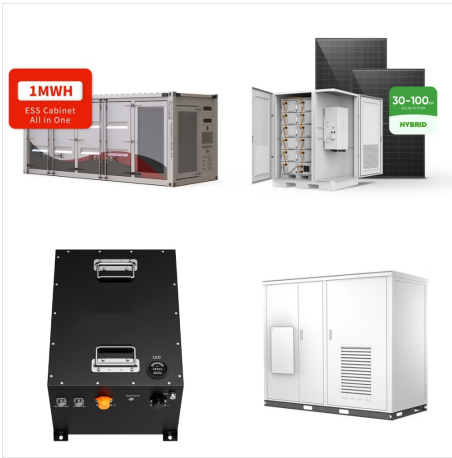
Free plant planning from A to Z using the free Solar-Planit software Quick, easy and secure. Mounting system, module, inverter, battery storage system: Solar-Planit by BayWa r.e. helps you to plan your photovoltaic plant from A to Z.



Design PV systems quickly and conveniently. Sunny Design. With Sunny Design software, you can plan tailor-made PV systems for your customers. It could be a grid-connected PV system with or without a battery-storage system, smart energy management or e-mobility, an off-grid island or hybrid system - Sunny Design takes all technical specifications for the various components ???



The blueplanet PV-designer uses the technology of PV\*Sol premium from Valentin Software. This means you can download your design as a PDF or create a PV\*Sol file for further processing. DETAILED PLANNING WITH BLUEPLANET PV-DESIGNER. How do you like the new blueplanet PV-designer? Feel free to briefly share your assessment and suggestions with



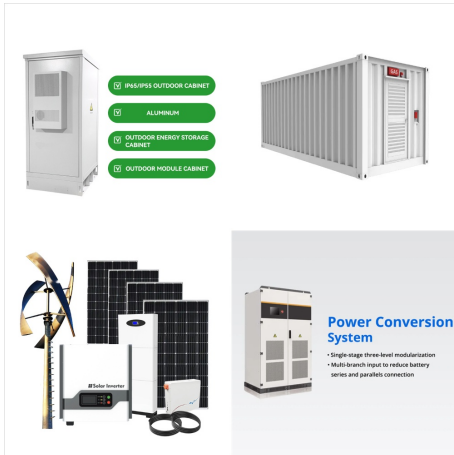
Dein Online-Planungstool für PV-Anlagen. Der solar Online-Konfigurator ist unser digitaler PV-Anlagen-Planer. Er ermöglicht es dir, deine Solaranlage ganz einfach und flexibel online zu planen. Dabei hilft er dich jederzeit über die Autarkie, den Gewinn, die Ersparnis sowie die CO<sub>2</sub>-Einsparung der Anlagenkonfiguration auf dem Laufenden.



Agri-Pv. Solutions to combine solar with agriculture. Uncompromising quality. Designed to withstand all weather conditions. For the past few decades, we've dedicated ourselves to improving durability, safety, sustainability, and especially the quality of our solar mounting systems. Our quality control process is painstaking, meticulous, and



QuickPlan ??? Das EWS-Planungstool für den schnellen Projektüberblick Mit QuickPlan, unserem Auslegungsprogramm für Solarstromprojekte, erstellen Sie im Handumdrehen Planungen, Bewertungen und Dokumentationen.



K2 Base. Unser innovatives Planungstool K2 Base ermöglicht eine schnelle, sichere und genaue Planung von PV-Projekten. In nur fünf Schritten können Sie die optimale Auslegung Ihres K2 Montagesystems und die Konfiguration Ihres PV-Projekts für Schräg- und Flachdächer ermitteln.



Get the most out of the solar system with automatic electrical design calculation providing you with the best recommendation for highly efficient solar system planning. Including automatic stringing and DC cabling. Battery & backup for ???



Mehr als nur ein Planungstool. Der Fronius Solar.creator bietet eine Vielzahl an Funktionen, die weit über die reine Planung von PV-Anlagen hinaus gehen.. Das Tool berücksichtigt alle Schritte von der Auswahl des Standortes bis zum fertigen Report.. Automatische Vorschläge von passenden Lösungen, auch für die Bereiche Speicher, E-Mobilität und Warmwasser, sorgen ???



Einstrahlungskarte. Die Strahlungskarten des Deutschen Wetterdienstes sind eine erste gute Anlaufstelle, um herauszufinden, ob und wie gut sich ein Standort für den Aufbau einer PV-Anlage eignet. An der Einstrahlungskarte kann man ablesen, wie viel Sonnenschein jede Region von Deutschland in der Vergangenheit abbekommen hat. Die monatlichen ???



Unterschiedliche online verfügbare Software-Tools unterstützen bei der Planung und Ausführung Ihrer PV-Anlage. Neben dem SONNENKLAR-Rechner, mit Hilfe dessen die optimale Anlagengröße ermittelt werden kann, finden Sie hier auch ???



FAQ Photovoltaik Dachplaner online Wie plane ich meine PV-Anlage? 1. Energiebedarf festlegen: Ermitteln Sie Ihren aktuellen Energieverbrauch und legen Sie Ziele für die Abdeckung Ihres Strombedarfs fest. 2. Standortbewertung: Prüfen Sie die Sonneneinstrahlung, Schattenwurf und Ausrichtung Ihres Dachs, um die optimale Position für ???



Das Beste vorweg, die PV Simulations-Software Greenius Free ist kostenlos. Es sind 11 Wetterdatensätze und 70 Moduldatensätze enthalten. Die Moduldatensätze sind editierbar, sodass Sie ohne weiteres Photovoltaik Module hinzugefügt werden können. Eigenverbrauch und der Einsatz eines Photovoltaik Speichers werden nicht berücksichtigt.



Holen Sie das Beste aus Ihrem Solarsystem heraus - mit der automatischen elektrischen Auslegungsberechnung, die Ihnen die besten Empfehlungen für eine hocheffiziente Solaranlagenplanung gibt. Einschliesslich automatischer ???



Ob netzgekoppelte Solaranlage mit oder ohne Batteriespeicher, intelligentes Energiemanagement oder Elektromobilität, netzfernes Insel- oder Hybridsystem ??? Sunny Design berücksichtigt alle ???



Universelles Planungstool für PV-Anlagen und Batteriespeicher. Leistungsstark und benutzerfreundlich. KI-GESTÜTZTE PLANUNG (NEU) Endlich eine Lösung, die PV-Planung schnell und einfach macht und verfügbare Technologien und Daten nutzt, um unser Leben als Planer zu erleichtern. Präzise Dachauslegung in 5 Minuten?